

おどいば新聞

ケアプラザ

2月号

発行 横浜市踊場地域ケアプラザ
 住所 横浜市泉区中田東1-4-6
 電話 801-2920
 FAX 801-2923

踊場地域ケアプラザからのお知らせ

介護者懇談会



あなたのご参加をお待ちしています♪

介護のこと **いっしょに** 話してみませんか?

踊場地域ケアプラザでは

※**参加費**や**事前予約**は**不要**です(≡>.<≡)。

【毎月1回 第1水曜日 10:45~12:00】

家族介護者のつどいを開催しています♪

介護の悩みや不安、疑問などなど、

あなたの気持ちを ぜひ聞かせてください♪

下記の日程で、いつでもお気軽にお越しいただければと思います♪

令和5年度の開催日程

開催日	内容	開催日	内容
4月5日	交流会	10月4日	交流会
5月10日	交流会	11月1日	交流会
6月7日	交流会	12月6日	お疲れさま会 (参加費:100円)
7月5日	交流会	1月10日	交流会
8月2日	暑気払い (参加費:100円)	2月7日	交流会
9月6日	交流会	3月6日	交流会

★開催時間は、いずれも**午前 10:45~12:00**です (※毎月第1水曜日)

★【お問い合わせ先:踊場地域包括支援センター ☎045-801-2922】★

裏面の「中田かわら版」もご覧ください(中田版のみ)

おどいば ねこまつり 2023

コロナウイルス感染拡大状況にもよりますが「猫の日」に合わせてイベントを予定しております。

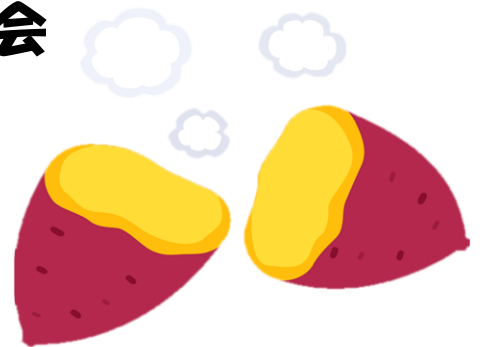
腹話術で楽しむ「猫の踊場」&焼き芋

日時：2月22日（水） 15：30～16：30

場所：踊場地域ケアプラザ 3F

協力：中田地区社会福祉協議会
しらゆり地区社会福祉協議会

腹話術：渡邊勉さん



お問合せ：踊場地域ケアプラザ地域交流 電話 801-2114

※やむを得ず中止の場合がございます。中止の際は「中田・しらゆり情報サイト」内でお知らせします。



踊場地域ケアプラザでは毎月第1月曜日が清掃日となります。3階各部屋の利用ならびに予約はできません。デイサービスと相談事業は通常通り営業しております。

ご意見・お問合せは

電話 801-2920 (代表)
801-2922 (地域包括)
801-2114 (地域交流)

FAX 801-2923

Eメール shima@odoriba-cp.jp

担当 嶋(しま)までお願いします

“あらゆる人の尊厳を守り、常に人が人として、文化的生活を営めるよう、その自立に向けた支援に努める”
踊場地域ケアプラザは（福）神奈川県匡済会が運営しています。http://www.kyosaikai.jp/ ブログもあります

本紙を折る作業は地域ボランティアさんとゆたかカレッジ戸塚校の皆さんにご協力いただいております