



# 踊場デイサービス



二つの時間帯が有ります

長い時間 9:25~16:30

短い時間 10:10~15:30

(要支援の方は短い時間のご利用です)

<< 1日の予定 >>

バイタルチェック

入浴

口腔体操 昼食

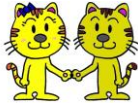
休憩

体操

個別レクリエーション

おやつ お茶

(15:30...短い時間の方のお帰り)



15:30 全体レク



頭を使ったり身体を使ったり機能訓練を兼ねたレクリエーションを行ないます。また月に一度のカラオケ大会は大変盛り上がりしております

14:00 個別趣味活動

15:30 短い時間の方はお帰りで。お疲れさまでした

歌を唄ったり、習字をしたり、またパッチワークで何かを作成したりと、お楽しみに・・・

15:00 おやつ



8:30 出発(長)

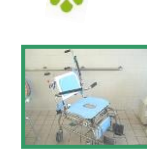
9:30 出発(短)

朝のお迎えは玄関まで伺います



到着後看護師による健康チェックを行います

午前中に明るく広いお風呂へ、順次ゆっくりお入りいただきます。足の不自由な方も、安全に入れます



元気に体操1・2・3 思いっきり伸ばしましょう

皆で食べると美味しいね(。)

季節の素材を生かした手作りのお食事です

食前に口腔体操声を合わせてあ・い・う・え・お



13:50 体操

12:00 口腔体操・食事



ベランダを利用して園芸クラブもあります。



夏祭りや運動会など四季折々に、楽しいイベントを考えております。お楽しみに(^.^)V

# 踊場デイサービスは・・・！！

- ・ お試し見学をいつでも受付
- ・ 土日祝祭日も休まず営業
- ・ 臨時のご利用も可能
- ・ 手作りのお食事を提供
- ・ 要支援の方にも楽しめる個別レク  
(機能訓練)も用意しております

ケアマネにご相談の上お申し込み下さい！

何時でもご見学お受けしています  
お問い合わせ下さい

デイサービスは楽しさいっぱい



ここで覚えました  
今オセロに  
はまっています

うまいね～

月に一度の  
カラオケ大会  
自慢の喉を  
聞かせて下さい



手作りのお食事を  
心をこめて  
お出しします



年に何回かの  
松花堂弁当また  
お鍋週間やクリスマスには  
バイキングを行っています



## デイサービスの利用料は・・・

利用時間 10:10～15:30(短い時間)

介護度	1回の料金	食事代	1回の利用料
要介護1	686円	690円	1,376円
要介護2	795円		1,485円
要介護3	904円		1,594円
要介護4	1,012円		1,702円
要介護5	1,122円		1,812円

介護度	1ヶ月の料金	食事代	1か月の料金
要支援1	2,307円	690円	1ヶ月の料金 +食事回数
要支援2	4,620円	×回数	

利用時間 9:25～16:30(長い時間)

介護度	1回の料金	食事代	1回の利用料
要介護1	776円	690円	1,466円
要介護2	901円		1,591円
要介護3	1,030円		1,720円
要介護4	1,160円		1,850円
要介護5	1,288円		1,978円

- ・ 上記の金額は送迎往復、入浴サービスを全て利用された場合です。また、サービス提供加算、処遇改善加算を含みます。
- ・ 上記の利用時間は、送迎時間を除きます。

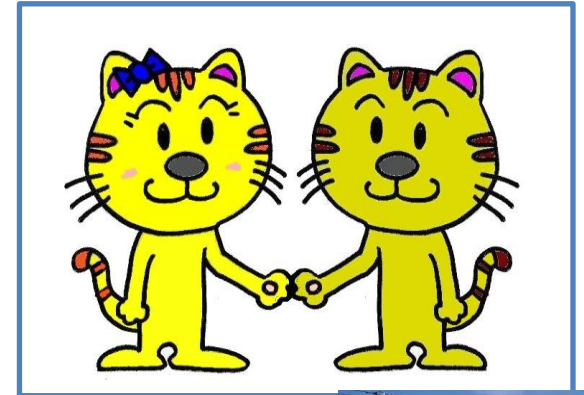


きょうさいかい  
社会福祉法人 神奈川県匡済会

横浜市踊場地域ケアプラザ

デイサービス

介護予防デイサービス



〒245-0013

横浜市泉区中田東1-4-6

(横浜市営地下鉄 踊場駅真上)

代表 045-801-2920

デイ直通 045-801-2936

FAX 045-801-2923

デイサービス相談員

田端 千葉 直江

事業所番号 1473600078