

おどいば新聞

ケアプラザ 2月号

発行 横浜市踊場地域ケアプラザ
住所 横浜市泉区中田東1-4-6
電話 801-2920
FAX 801-2923

地域包括支援センターからの講座のお知らせ

「お医者さんへの上手なかかり方」

日時：平成28年3月23日（水）14:00～15:30

場所：踊場地域ケアプラザ 3階多目的ホール

募集人数：40名

講師：横浜市福祉局 健康安全部 医療安全課

医療安全課担当課長 北川 宏直氏

原口 千尋氏

内容：（1）医療制度の基礎知識（よくある質問から）

（2）お医者さんへの上手なかかり方

注意：病院の紹介ではありません。



お問合せ・お申し込み 801-2922

お申し込み開始日 平成28年2月15日（月）

4月から第1火曜日
に変わります!!

みんなで 歌おう会

お好きな曲、懐かしい曲など
一緒に歌いに来ませんか

日時：第1火曜日 13時30分～14時30分

場所：踊場地域ケアプラザ3階（多目的室）

費用：1回100円（歌集代等）

申し込み：不要です 当日直接ケアプラザへお越しください

お問合せ：踊場地域ケアプラザ ☎ 801-2114 地域交流（葛西）





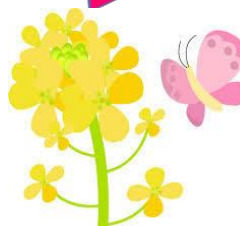
早春の泉区を歩こう!

春のウォーキング

H28年3月1日(火)

10:00~13:30

約6kmのコース



集合場所：市営地下鉄 下飯田駅 改札出口

集合時間：10時00分

募集人数：30名

費用：400円(軽食代・保険料等) 参加費は無料

※踊場地域ケアプラザにて、軽食を準備しております。

持ち物：飲み物、軽食代(交通費は各自でご準備ください)

お申し込み・お問い合わせ

踊場地域ケアプラザ 801-2922

お申し込み開始日 平成28年2月2日(火)

介護者懇談会

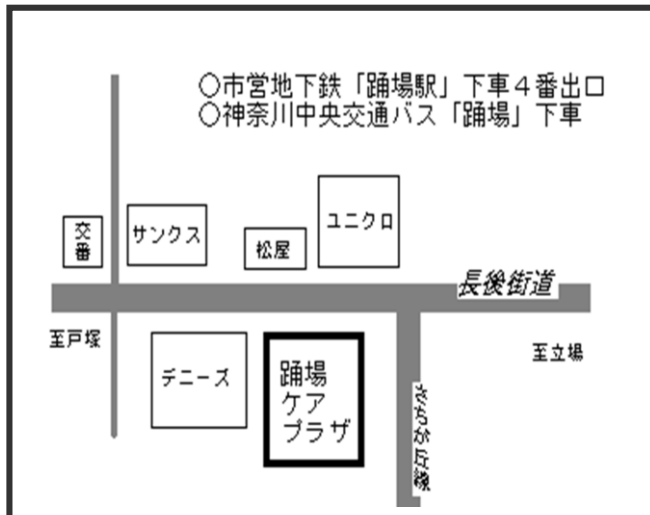
協力：アイリス泉



毎月第1水曜日、ご家族の介護をしている方たちの集まりを行っています。

申し込みや参加費も必要ありませんので、お気軽にお立ちより下さい。

3月2日(水) 4月6日(水)お花見 時間 10:30~12:00



踊場地域ケアプラザでは毎月第1月曜日が清掃日となります。3階各部屋の利用ならびに予約はできません。デイサービスと相談事業は通常通り営業しております。

ご意見・お問合せは

電話 801-2920 (代表)

801-2922 (地域包括)

801-2114 (地域交流)

FAX 801-2923

Eメール kasai@odoriba-cp.jp

担当 葛西(かさい)までお願いします