

おどいば新聞

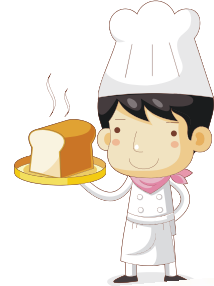
ケアプラザ 12月号

発行 横浜市踊場地域ケアプラザ
住所 横浜市泉区中田東1-4-6
電話 801-2920
FAX 801-2923

平成24年度
踊場地域ケアプラザ・地域子育て支援拠点すきっぷ 合同企画

パパ講座

簡単にできる



パパが作る週末ランチ



パパがキッチンに立ってお昼ごはん作りに挑戦！「料理はまかせろ！」の料理男子パパはもちろん、「作るのはちょっと・・・」の初心者パパも、スタッフがサポートします。安心して参加してください。調理中お子さんはスタッフが見守ります。プレパパも是非ご参加ください。

みんなで一緒に作って楽しく食べましょう。ママ抜きのランチタイムも経験してみませんか。

平成25年

第1回 1/19(土) お子様ランチ編

第2回 2/16(土) おにぎり定食編

受付開始	9:30~
調理	10:00~11:00
食事	11:00~11:30
片付け	11:30~12:00

※2回講座ですが、どちらか1回のみ参加も可能です

場所：踊場地域ケアプラザ3階 多目的室&調理室
対象：プレパパ～パパ（子どもは概ね6ヶ月～未就園児）

定員：10組

参加費：親子1組300円

子どもが一人増えるごとに+100円
パパ・プレパパのみの参加は200円

持ち物：エプロン・三角巾（バンダナ）・タオル

（お子さんも料理をする場合は子ども用もご用意ください）

申し込み：電話ですきっぷに（12/18(火)～1/12(土)先着順）
～お子さんもぜひ一緒にご参加ください～

1回目 MENU

～お子様ランチ～（予定）

ケチャップご飯のオムライス
ウィンナー・スパゲティ
ブロッコリー・プチトマト
ミニゼリーなど

2回目 MENU

～おにぎり定食～（予定）

おにぎり
具たくさん豚汁
出汁巻き卵

泉区地域子育て支援拠点 すきっぷ

TEL: 805-6111 / FAX: 805-6122
e-mail: skip@skip-izumi.jp

ウイルスが活動する季節になりました！！

感染症の予防に努めましょう。



冬は、寒くて空気が乾燥し、ウイルスが大好きな季節になります。

外出後のうがい、手洗いを行っていますか？

手洗いは、きちんと行わないと効果がありません。手洗いの方法を確認してみましょう。(平成23年にノロウイルスに感染した方は、全国で296件、8619人でした。)



せっけんは、液体せっけんを準備し、よく泡立てましょう。

指輪や時計ははずしましょう。

タオルの共有は避けましょう。



介護者懇談会

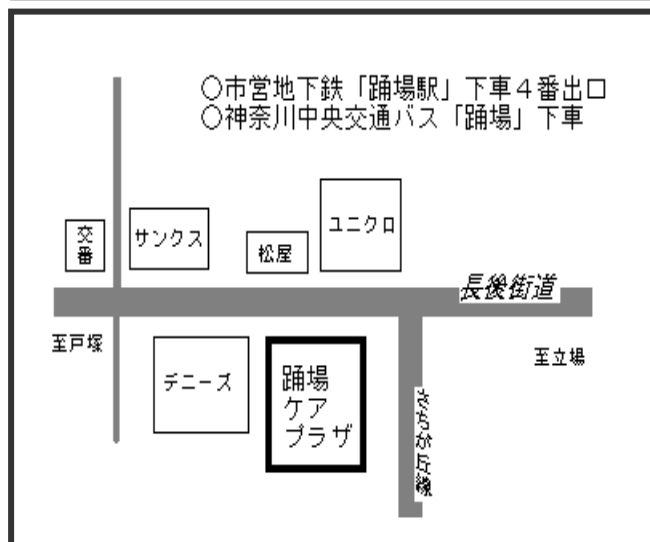
協力：アイリス泉

毎月第1水曜日、ご家族の介護をしている方のお茶飲み会を開催しています。申し込みや参加費も必要ありませんので、お気軽にお立ち寄りください。

12月5日(水)10:30~12:00 忘年会

1月9日(水)10:30~12:00 話し合い

年末年始休業のお知らせ:踊場地域ケアプラザは12月29日(土)~1月3日(木)の6日間、年末年始の休館となります。ご利用はできませんのでご注意ください。



中田白百合の地域活動やプラザの最新情報は「中田白百合地域情報サイト」

<http://www.odoriba-cp.jp/>

にアクセス

ご意見・お問合せは

電話 801-2920 (代表)

801-2922 (地域包括)

801-2114 (地域交流)

FAX 801-2923

Eメール odoriba-cp@mpd.biglobe.ne.jp

担当 生田(いくた)までお願いします

“あらゆる人の尊厳を守り、常に人が人として、文化的生活を営めるよう、その自立に向けた支援に努める”
踊場地域ケアプラザは(福)神奈川県匡済会が運営しています。http://www.kyosaikai.jp/ ブログもあります